

# Installationsanleitung Scale Control

Bitte lesen Sie vor der Installation diese Anleitung



# Einführung

## Wie funktioniert die Quooker Scale Control

Die Scale Control reduziert die Wasserhärte, wodurch Kalkablagerungen im Wasserreservoir verhindert werden. Die Scale Control verlängert die Gebrauchsdauer Ihres Quooker entscheidend und verbessert zudem den Geschmack des Quooker-Wassers. Die Scale Control besteht aus einer Patrone, die sich in einem druckresistenten Behälter befindet. Wenn Wasser durch die Patrone fließt, wird die Wasserhärte durch ein ionenaustauschendes Harz reduziert.

Abhängig von des Wasserverbrauchs aus dem Quooker und der Wasserhärte, muss die Patrone nach einer bestimmten Zeit ausgetauscht werden.

Zur Gewährleistung einer ständigen optimalen Leistung sollte die Patrone jeweils am Ende ihrer Gebrauchsdauer ausgetauscht werden.

## Testen der Wasserhärte

Vor der Montage der Scale Control ermitteln Sie die Wasserhärte mithilfe des mitgelieferten Test-Sets. Anschliessend können Sie in der beigefügten Härte-tabelle die erwartete Gebrauchsdauer der Patrone bestimmen. Teil A dieser Gebrauchsanleitung enthält detaillierte Anweisungen, wie dabei vorzugehen ist.

## Wenn vorher noch kein Quooker installiert worden ist

Befolgen Sie vor der Installation der Scale Control zuerst die Montageanweisungen in Teil A bis C der Installationsanleitung des Quooker-Reservoirs. Fahren Sie anschliessend mit den Schritten 2 und 3 von Teil B1, B2, B3 oder B4 (je nach Reservoirtyp Quooker, über den Sie verfügen) dieser Anleitung fort. Führen Sie zuletzt die Anweisungen in Teil D und E dieser Installationsanleitung des Quooker-Reservoirs durch.

## Wenn bereits ein Quooker installiert worden ist

Zur Installation der Scale Control befolgen Sie bitte Teil B1, B2, B3 oder B4 (je nach Reservoirtyp Quooker, über den Sie verfügen) dieser Anleitung.

## Technische Spezifikationen

|                         |        |
|-------------------------|--------|
| Höhe                    | 420 mm |
| Fussdurchmesser         | 130 mm |
| Handgriffdurchmesser    | 180 mm |
| Maximaldruck            | 10 bar |
| Aufhängebügel lieferbar | ja     |

# Inhalt der Verpackung

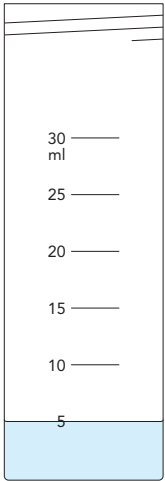
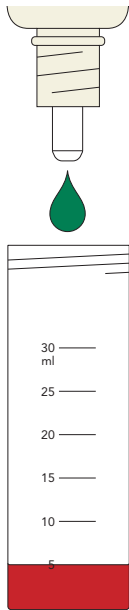
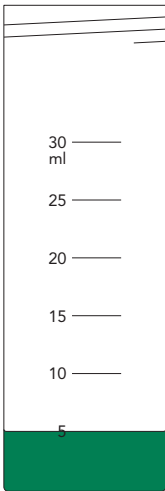
1. Scale Control
2. Test-Set zur Ermittlung der Wasserhärte
3. Beutel 1: Reduzierstücken und Fiberringen (PRO3-VAQ B)
4. Beutel 2: Reduzierstück und Fiberringe (PRO3-VAQ, PRO7-VAQ, COMBI, COMBI+, PRO3-VAQ E, PRO7-VAQ E, COMBI E und COMBI+ E)



# A

## Wasserhärte

- Ermitteln Sie die Wasserhärte mithilfe des Test-Sets gemäß der unten stehenden Beschreibung, um die erwartete Gebrauchsdauer der Patrone zu bestimmen.

|                                                                                                                       |                                                                                             |
|-----------------------------------------------------------------------------------------------------------------------|---------------------------------------------------------------------------------------------|
| <p>1</p>                            | <p>2</p>  |
| <p>3</p>  <p>👉 + 👉 + ... = °dH</p> |                                                                                             |

### 1 Teströhrchen befüllen

Teströhrchen erst mit frischem Wasser ausspülen; anschliessend mit 5 ml Wasser befüllen.

### 2 Reagenzstoff zugeben

Flakon mit Reagenzstoff direkt über das Teströhrchen halten; Flüssigkeit tropfenweise hinzugeben. Nach jedem Tropfen einmal schütteln, sodass sich Reagenzstoff und Wasser mischen. Anzahl Tropfen zählen, die notwendig sind, bis sich das Wasser von Rot nach Grün verfärbt.

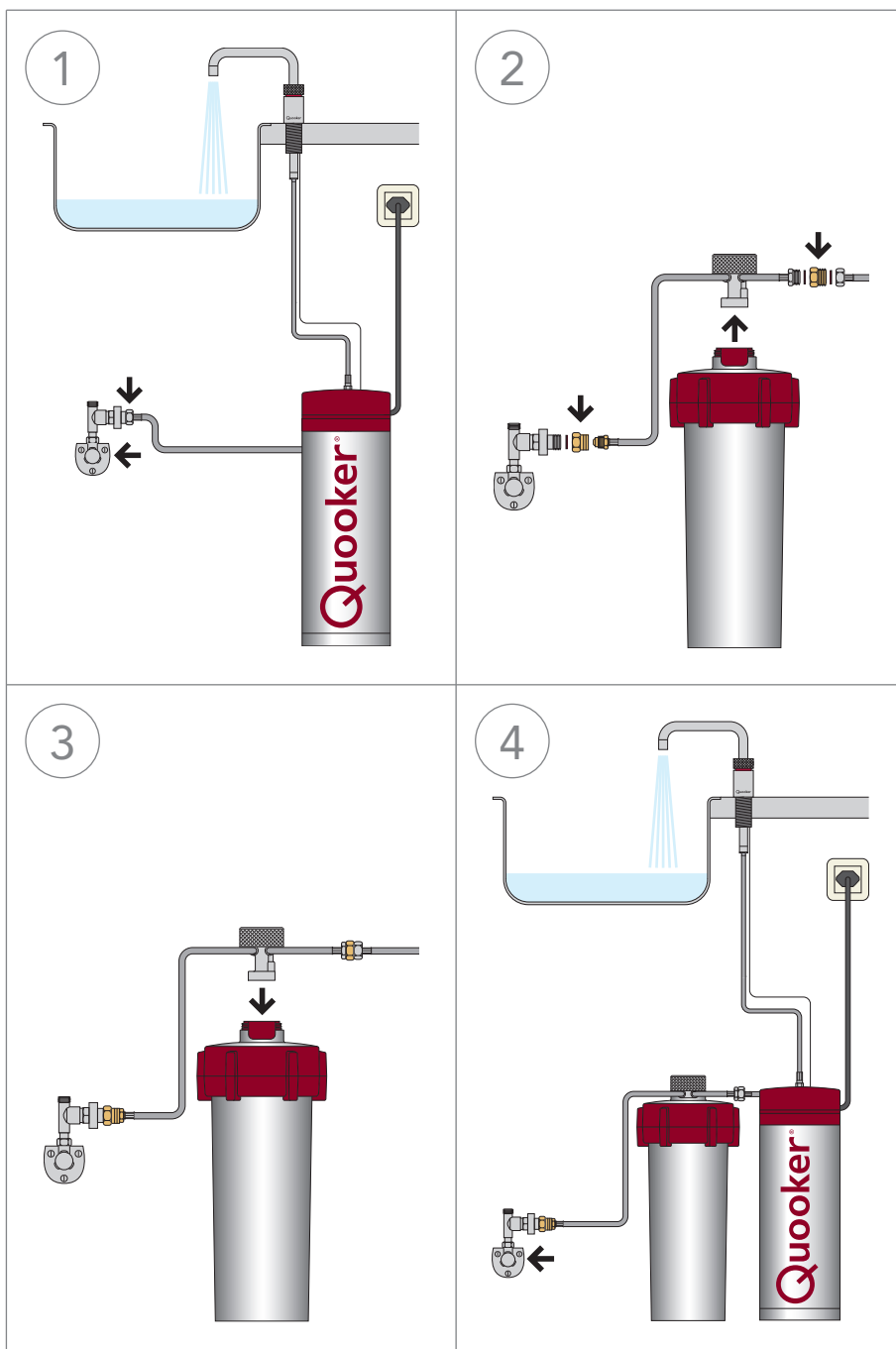
### 3 Wasserhärte bestimmen

Anzahl der beigegebenen Tropfen bis sich das Wasser verfärbt, entspricht der Wasserhärte (deutscher Härtegrad (°dH)), z.B. 10 Tropfen entsprechen 10°dH. Nach jedem Testvorgang das Teströhrchen sorgfältig ausspülen.

# B<sub>1</sub>

## Installation mit PRO3-VAQ B

- Befolgen Sie die unten stehenden Schritte bei einer Installation der Scale Control mit einem Quooker-Reservoir des Typs PRO3-VAQ B.
- Das 'Q' auf dem Deckel ist der Ein-/Ausmacher.
- Verwenden Sie für diese Installation die in Abb. 3 auf der Inhaltsseite abgebildeten Teile.



### 1 Abschalten

Reservoir ausschalten. Stecker in der Steckdose belassen. Kochend-Wasser-Hahn öffnen und Wasser fließen lassen, bis es kalt ist. Drehen Sie erst das Eckventil und dann den Hahn zu. Koppeln Sie den Einlassschlauch des Reservoirs vom Reduzierventil ab.

### 2 Anschliessen

Montieren Sie den mitgelieferten Übergangsstutzen mit Fiberring auf das Reduzierventil. Schließen Sie den Einlassschlauch (lang) der Kopplung an den Übergangsstutzen an. Schließen Sie den Auslassschlauch (kurz) zusammen mit dem anderen Kopplungsstück und zwei Fiberringen an den Einlassschlauch des Reservoirs an.

### 3 Aufstellung

Griffe des Gehäusedeckels und des Behälters aufeinander ausrichten. Koppelstück fest auf den Gehäuse-deckel der Scale Control schrauben.

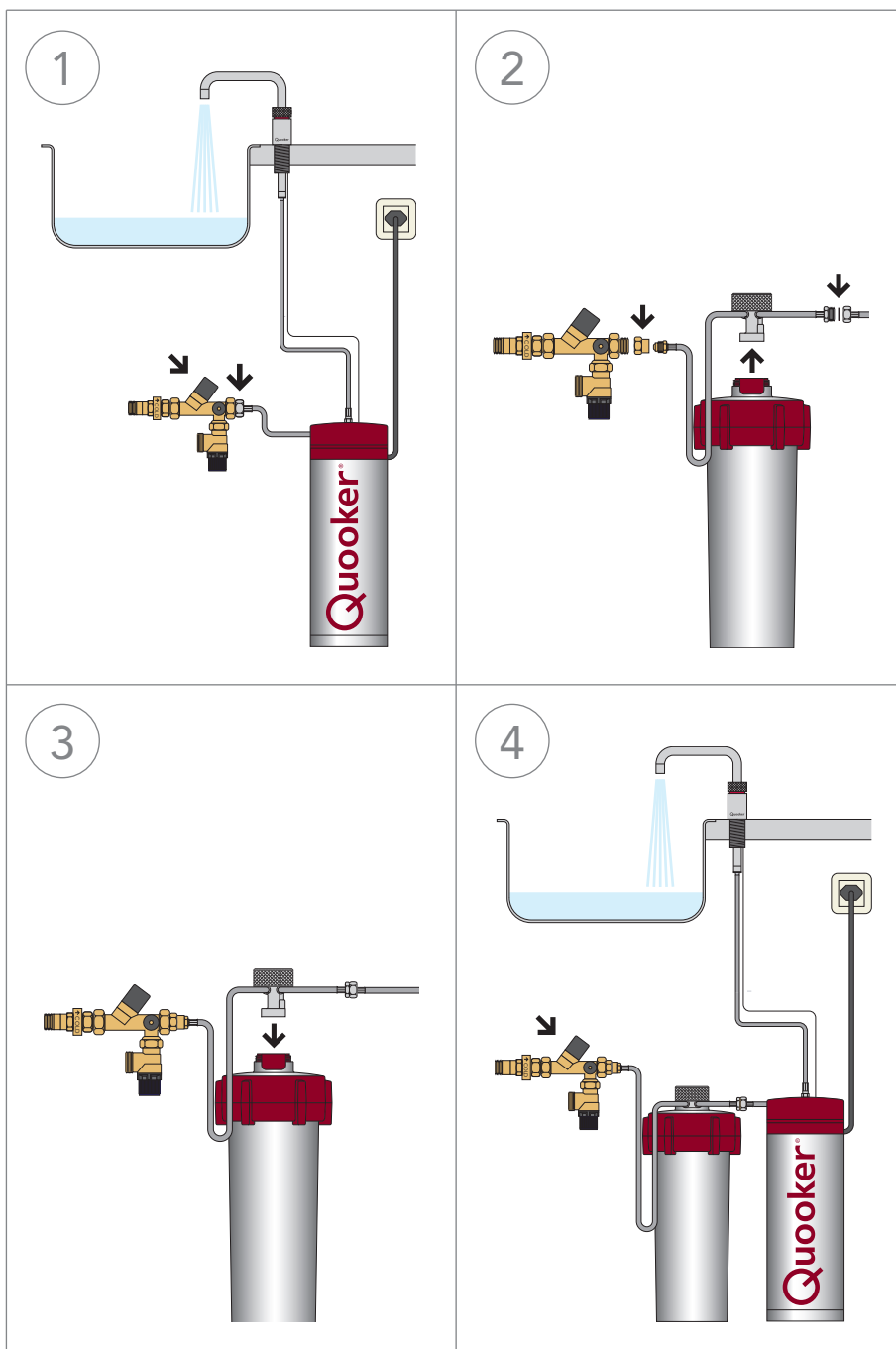
### 4 Durchspülen

Drehen Sie das Eckventil auf. Drehen Sie den Kochend-Wasser-Hahn auf, bis das Wasser klar wird. Schalten Sie das Reservoir ein. Wenn das Wasser aufgeheizt ist, ist der Quooker betriebsbereit.

# B<sub>2</sub>

## Installation mit PRO-VAQ (E)

- Befolgen Sie die unten stehenden Schritte bei einer Installation der Scale Control mit einem Quooker-Reservoir des Typs PRO3-VAQ, PRO7-VAQ, PRO3-VAQ E oder PRO7-VAQ E.
- Das 'Q' auf dem Deckel ist der Ein-/Ausshalter.
- Verwenden Sie für diese Installation die in Abb. 4 auf der Inhaltsseite abgebildeten Teile.



### 1 Abschalten

Reservoir ausschalten. Stecker in der Steckdose belassen. Kochend-Wasser-Hahn öffnen und Wasser fließen lassen, bis es kalt ist. Absperrventil der Sicherheitsgruppe schliessen. Hahn zudreihen. Zufuhrschlauch des Reservoirs von Sicherheitsgruppe lösen.

### 2 Anschliessen

Das geriffelte Koppelstück vom Scale Control-Behälter schrauben. Reduzierstück zur Sicherheitsgruppe mit Fiberring und (Langem) Zufuhrschlauch der Scale Control verbinden. (Kurzen) Abflussschlauch der Scale Control mithilfe des Fiberrings an Zufuhrschlauch des Reservoirs koppeln.

### 3 Aufstellung

Scale Control in den Küchenschrank stellen. Griffe des Gehäusedeckels und des Behälters aufeinander ausrichten. Koppelstück fest auf den Gehäusedeckel der Scale Control schrauben.

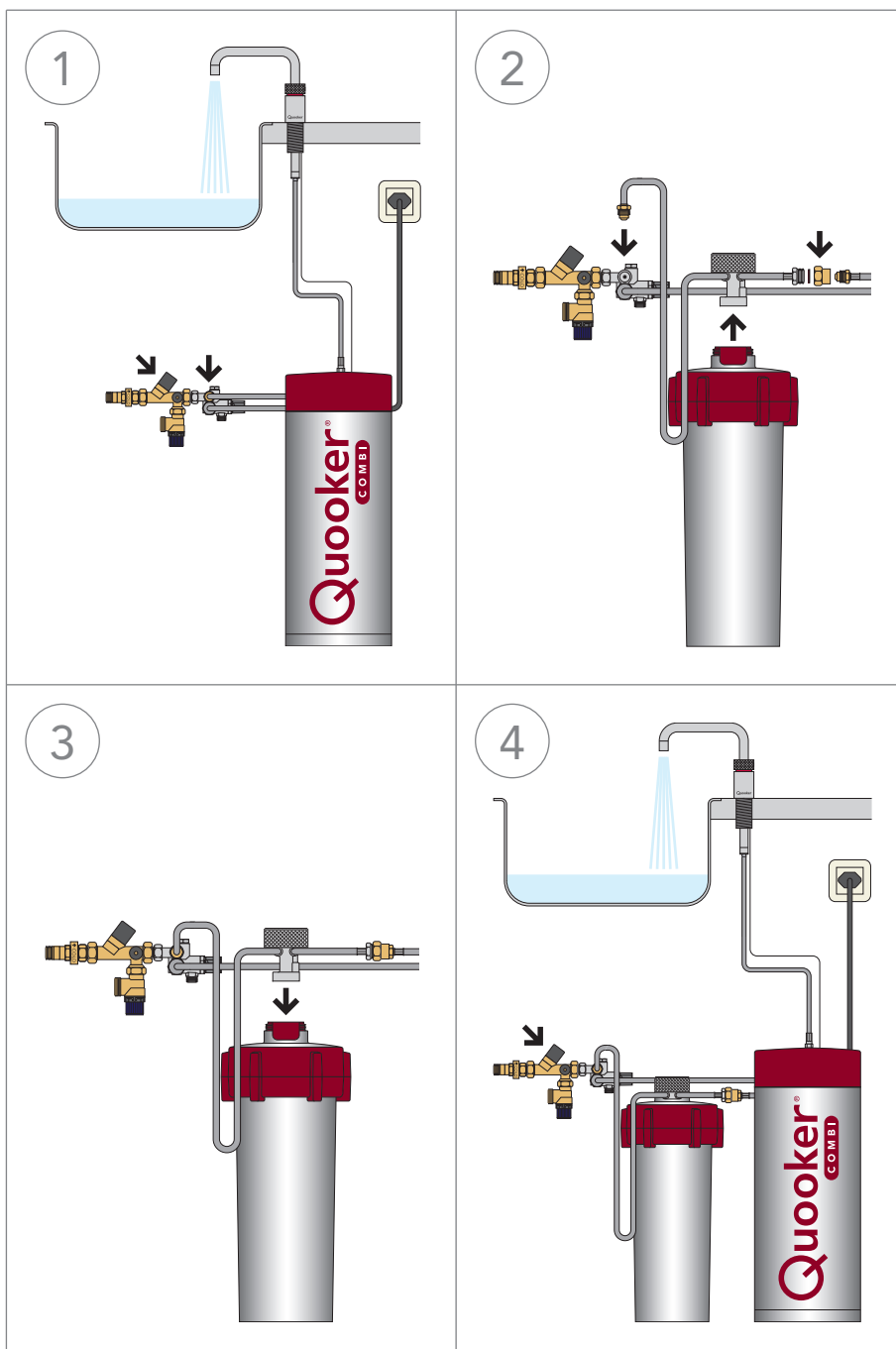
### 4 Durchspülen

Absperrventil der Sicherheitsgruppe und Kochend-Wasser-Hahn öffnen und Wasser durchfließen lassen, bis es klar ist. Reservoir einschalten und aufheizen lassen.

# B<sub>3</sub>

## Installation mit COMBI (E)

- Befolgen Sie die unten stehenden Schritte bei der Installation der Scale Control mit einem Quooker-Reservoir des Typs COMBI oder COMBI E.
- Das 'Q' auf dem Deckel ist der Ein-/Ausmacher.
- Verwenden Sie für diese Installation die in Abb. 4 auf der Inhaltsseite abgebildeten Teile.



### 1 Abschalten

Reservoir ausschalten. Stecker in der Steckdose belassen. Kochend-Wasser-Hahn öffnen und Wasser fließen lassen, bis es kalt ist. Absperrventil der Sicherheitsgruppe schließen. Hahn zudrehen. Zufuhrschlauch des Reservoirs vom Mischventil lösen.

### 2 Anschliessen

Das geriffelte Koppelstück vom Scale Control-Behälter schrauben. (Langen) Zufuhrschlauch der Scale Control mit dem Mischventil verbinden. (Kurzen) Abflussschlauch der Scale Control mithilfe des Reduzierstücks und des Fiberrings an den Zufuhrschlauch des Reservoirs koppeln.

### 3 Aufstellung

Scale Control in den Küchenschrank stellen. Griffe des Gehäusedeckels und des Behälters aufeinander ausrichten. Koppelstück fest auf den Gehäusedeckel der Scale Control schrauben.

### 4 Durchspülen

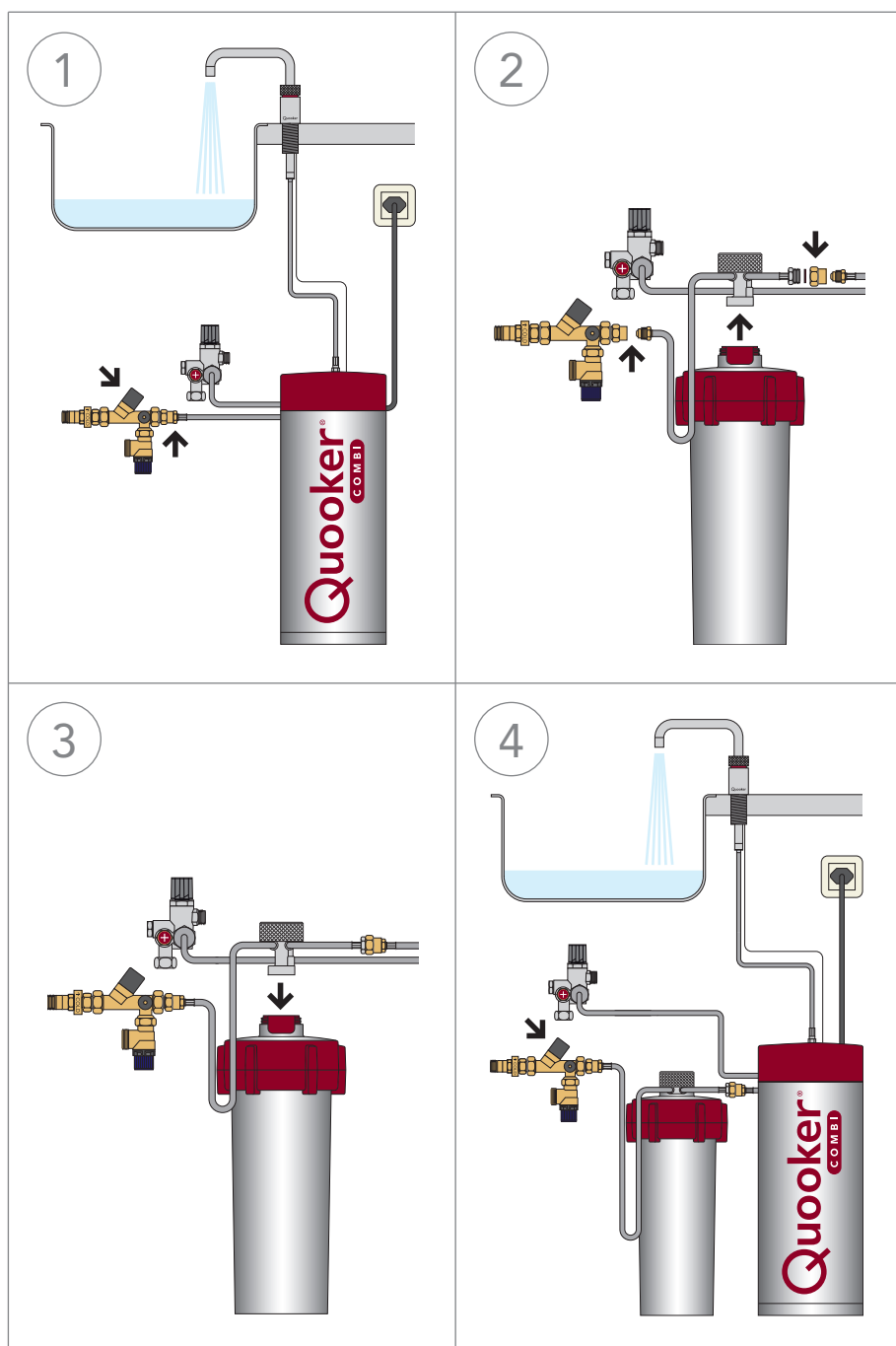
Absperrventil der Sicherheitsgruppe und Kochend-Wasser-Hahn öffnen und Wasser durchfließen lassen, bis es klar ist. Reservoir einschalten und aufheizen lassen.



# B<sub>4</sub>

## Installation mit COMBI+ (E)

- Befolgen Sie die unten stehenden Schritte bei der Installation der Scale Control mit einem Quooker-Reservoir des Typs COMBI+ oder COMBI+ E.
- Das 'Q' auf dem Deckel ist der Ein-/Ausmacher.
- Verwenden Sie für diese Installation die in Abb. 4 auf der Inhaltsseite abgebildeten Teile.



### 1 Ausschalten

Reservoir ausschalten. Stecker in der Steckdose belassen. Kochend-Wasser-Hahn öffnen und Wasser fließen lassen, bis es kalt ist. Absperrventil der Sicherheitsgruppe schließen. Hahn zudrehen. Zufuhrschlauch des Reservoirs von der Sicherheitsgruppe lösen.

### 2 Anschliessen

Das geriffelte Koppelstück vom Scale Control-Behälter schrauben. (Langen) Zufuhrschlauch der Scale Control mit der Sicherheitsgruppe verbinden. (Kurzen) Abflussschlauch der Scale Control mithilfe des Reduzierstücks und des Fiberrings an den Zufuhrschlauch des Reservoirs koppeln.

### 3 Aufstellung

Scale Control in den Küchenschrank stellen. Griffe des Gehäusedeckels und des Behälters aufeinander ausrichten. Koppelstück fest auf den Gehäusedeckel der Scale Control schrauben.

### 4 Durchspülen

Absperrventil der Sicherheitsgruppe und Kochend-Wasser-Hahn öffnen und Wasser durchfließen lassen, bis es klar ist. Reservoir einschalten und aufheizen lassen.

# Härtetabelle

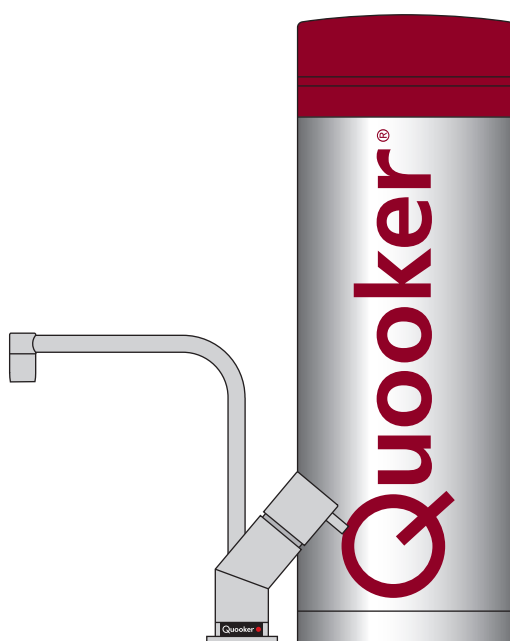
Die linke Seite der Tabelle zeigt die reduzierte Wasserhärte. Die rechte Seite der Tabelle zeigt die erwartete Gebrauchsdauer der Patrone.

| Wasserhärte (°dH) | Gebrauchsdauer der Patrone (in Monaten)* |              |           |            |
|-------------------|------------------------------------------|--------------|-----------|------------|
| Leitungswasser    | Reservoir                                |              |           |            |
|                   | PRO3-VAQ B<br>PRO3-VAQ (E)               | PRO7-VAQ (E) | COMBI (E) | COMBI+ (E) |
| 10                | 36                                       | 14           | 12        | 14         |
| 11                | 33                                       | 13           | 11        | 13         |
| 12                | 30                                       | 12           | 10        | 12         |
| 13                | 28                                       | 11           | 9         | 11         |
| 14                | 26                                       | 10           | 9         | 10         |
| 15                | 24                                       | 10           | 8         | 10         |
| 16                | 23                                       | 9            | 8         | 9          |
| 17                | 21                                       | 8            | 7         | 8          |
| 18                | 20                                       | 8            | 7         | 8          |
| 19                | 19                                       | 8            | 6         | 8          |
| 20                | 18                                       | 7            | 6         | 7          |
| 21                | 17                                       | 7            | 6         | 7          |
| 22                | 16                                       | 7            | 5         | 7          |
| 23                | 16                                       | 6            | 5         | 6          |
| 24                | 15                                       | 6            | 5         | 6          |
| 25                | 14                                       | 6            | 5         | 6          |
| 26                | 14                                       | 6            | 5         | 6          |
| 27                | 13                                       | 5            | 4         | 5          |
| 28                | 13                                       | 5            | 4         | 5          |
| 29                | 12                                       | 5            | 4         | 5          |
| 30                | 12                                       | 5            | 4         | 5          |

Austauschdatum der Patrone in die unten stehende Tabelle eintragen und griffbereit aufbewahren, damit Sie immer rechtzeitig eine neue Patrone bestellen können.

|           | Gebrauchsdauer | Installationsdatum | Austauschdatum |
|-----------|----------------|--------------------|----------------|
| Patrone 1 |                |                    |                |
| Patrone 2 |                |                    |                |

\* Die Gebrauchsdauer der Patrone hängt vom durchschnittlichen Verbrauch von Quooker-Wasser bei den einzelnen Reservoirtypen des Quookers ab: PRO3-VAQ B, 3 Liter täglich; PRO3, 3 Liter täglich; PRO7, 7 Liter täglich; COMBI, 8 Liter täglich; COMBI+, 7 Liter täglich.



[www.quooker.ch](http://www.quooker.ch)