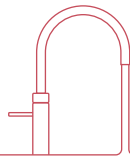


Installation guide CO₂ cylinder (3 kg)
Installatiehandleiding CO₂-cilinder (3 kg)
Manuel d'installation cylindre CO₂ (3 kg)
Installationsanleitung CO₂-Zylinder (3 kg)



Quooker®

Contents | Inhoud | Contenu | Inhalt



Introduction | Inleiding | Einleitung

- en This installation guide shows the current model CUBE. However, the CO₂ cylinder can also be connected in the same way to an older model CUBE. CO₂ cylinders must always be installed upright. CO₂ cylinders must be used in a ventilated area. For professional use, this CO₂ cylinder may not be placed in a room < 50 m³ (± 20 m²). Quooker also recommends this for private use. When used in a small space, the use of a CO₂ meter is recommended. CO₂ cylinders must be returned (free of charge) to Quooker, in accordance with the General Terms and Conditions, as found on quooker.com.
- nl Deze installatie wordt afgebeeld met de huidige CUBE. De CO₂-cilinder kan echter op dezelfde wijze worden aangesloten met een oudere CUBE. CO₂-cilinders moeten altijd rechtop geïnstalleerd worden. CO₂-cilinders moeten in een geventileerde ruimte worden gebruikt. Voor professioneel gebruik mag deze CO₂-cilinder niet in een ruimte geplaatst worden < 50 m³ (± 20 m²). Voor privégebruik adviseert Quooker dit ook. Bij gebruik in een kleine ruimte wordt het gebruik van een CO₂-meter geadviseerd. CO₂-cilinders dienen (gratis) geretourneerd te worden aan Quooker in overeenstemming met de Algemene Voorwaarden zoals te vinden op quooker.com.

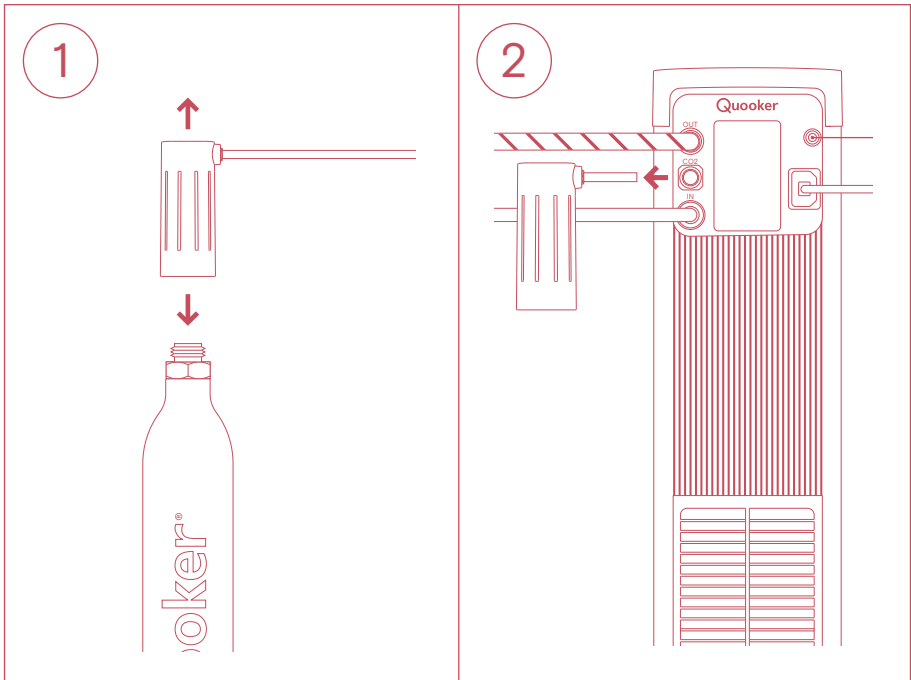
fr Cette installation est montrée avec le CUBE actuel. Cependant, le cylindre CO₂ se connecte de la même façon avec un CUBE plus ancien. Les cylindres CO₂ s'installent toujours debout. Les cylindres CO₂ doivent être utilisés dans un espace ventilé. Dans le cadre d'un usage professionnel, ce cylindre CO₂ ne peut pas être placé dans un espace <50m³ (±20m²). Quooker maintient ces recommandations pour l'usage privé. Dans le cas d'un usage dans un espace plus petit, l'installation d'un mètre CO₂ est conseillé. Dans le cas d'une détection de sifflement ou de grincement, il faut d'abord dévisser le détendeur. Après, vous pouvez le raccorder ou prendre contact avec Quooker.

de/ch Diese Installation des großen/grossen CO₂-Zylinders wird mit dem neuesten CUBE veranschaulicht, kann jedoch auf die gleiche Weise mit einem älteren CUBE installiert werden. CO₂-Zylinder müssen immer aufrecht stehend angeschlossen werden. CO₂-Zylinder müssen in einem belüfteten Bereich verwendet werden. Für den professionellen Einsatz darf dieser CO₂-Zylinder nicht in einem Raum < 50 m³ (± 20 m²) aufgestellt werden. Quooker empfiehlt dies auch für den privaten Gebrauch. Bei Verwendung auf kleinem Raum wird die Verwendung eines Kohlenstoffdioxid-Messgerätes empfohlen. CO₂-Zylinder müssen (kostenlos) gemäß/gemass den geltenden Geschäftsbedingungen, verfügbar über quooker.de oder quooker.ch, an Quooker zurückgeschickt werden.

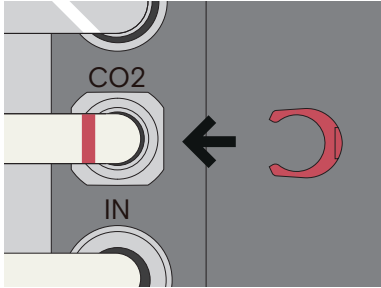
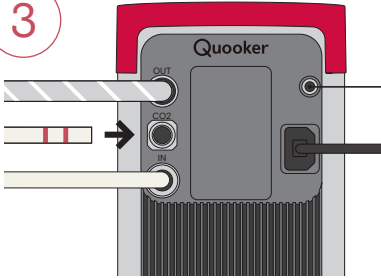
Installation | Installatie | Monteren

- en Steps 1 and 2 are only necessary if a 425 g CO₂ cylinder is already installed. Remove the 425 g CO₂ cylinder. In step 2, remove the hose by pressing down on the push-fit ring connection whilst simultaneously pulling out the hose. If this is too difficult, you can simply cut the hose 3 cm behind the old CO₂ holder with a sharp knife or scissors. The hose must be cut straight! In step 3, push the hose firmly into the connector until only one of the two red stripes is visible. Secure the push-fit connection using the locking clip. Continue to connect the pressure reducing valve as shown in steps 4 to 6. If a hissing or high-pitched sound is heard, the first thing you need to do is disconnect the pressure reducing valve. After that, the connection can be made again or contact Quooker.
- nl Stap 1 en 2 zijn alleen nodig als er al een 425 g CO₂-cilinder is geïnstalleerd. Verwijder de 425 g CO₂-cilinder. Verwijder bij stap 2 de slang door op de ring van de push-fit aansluiting te drukken. Wanneer dit lastig gaat, snijd dan eerst met een scherp mes of een schaar de slang 3 cm achter het oude CO₂-reduceerventiel door. Bij stap 3, duw de slang stevig in de aansluiting tot nog slechts één van de twee rode strepen zichtbaar is. Schuif hierna de veiligheidsklem om de push-fit verbinding. Sluit hierna het reduceerventiel aan volgens de stappen in de afbeeldingen 4 t/m 6. Indien een sissend of hoog piepend geluid wordt gedetecteerd, dien je als eerste het reduceerventiel los te koppelen. Daarna kan de aansluiting opnieuw worden gedaan of neem contact op met Quooker.
- fr Les étapes 1 et 2 ne sont requises que si une bouteille de 425 g de CO₂ est actuellement installée. Retirez la bouteille de 425 g de CO₂. Démontez le tuyau de l'ancien détendeur en appuyant sur la bague qui entoure le coude et en tirant en même temps sur le tuyau de CO₂. Si ce n'est pas possible, utilisez un couteau aiguisé ou des ciseaux pour couper le tuyau à 3 cm derrière l'ancien réducteur de CO₂. À l'étape 3, poussez fermement le tuyau dans le raccord jusqu'à ce qu'une seule ligne des deux lignes rouges soit visible. Après, glissez le raccord pushfit dans la bride de sécurité. Raccordez ensuite le réducteur de pression selon les étapes des figures 4 à 6. Si un sifflement ou un son aigu est détecté, la première chose à faire est de déconnecter le réducteur de pression. Après cela, la connexion peut être rétablie ou contactez Quooker.

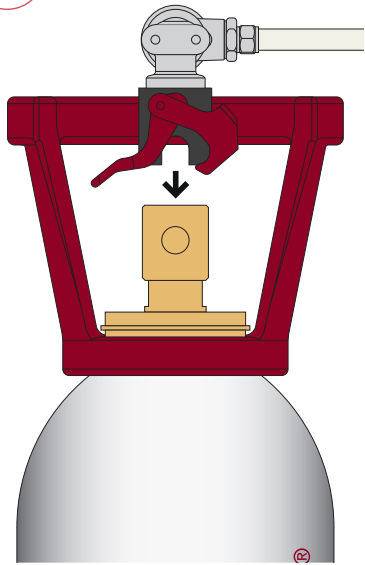
de/ch Die Schritte 1 und 2 sind nur erforderlich, wenn momentan ein 425 g CO₂-Zylinder installiert ist. Entfernen Sie den 425 g CO₂-Zylinder. Demontieren Sie den Schlauch aus dem alten Druckminderer, indem Sie den Ring, der um den Winkel verläuft, drücken und gleichzeitig am CO₂-Schlauch behutsam ziehen. Sollte das nicht möglich sein, trennen Sie mit einem scharfen Messer oder einer Schere den Schlauch 3 cm hinter dem alten CO₂-Reduzierventil. Der Schlauch muss gerade abgeschnitten werden. Prüfen Sie nach der Installation alles sorgfältig auf Undichtigkeiten. Drücken Sie bei Schritt 3 den Schlauch fest in den Anschluss, bis nur noch einer der beiden roten Streifen sichtbar ist. Schieben Sie dann die Sicherungsklammer um die Steckverbindung. Montieren Sie dann das Druckminderungsventil gemäß/ gemäß der Schritte der Abbildungen 4 bis 6



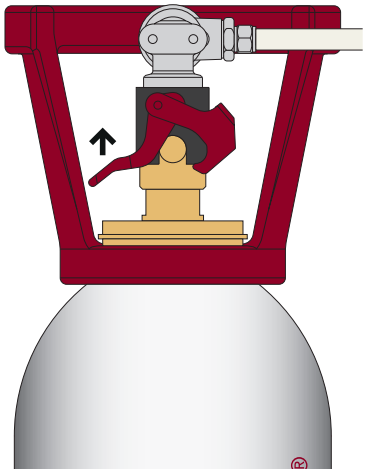
3



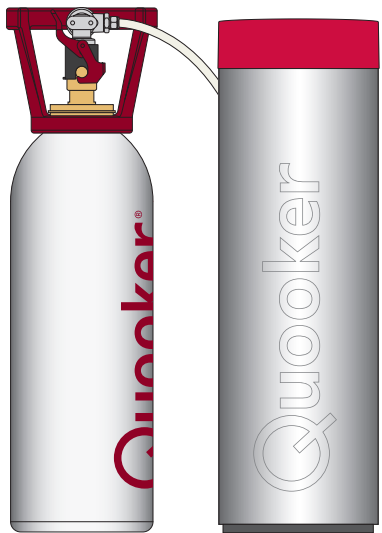
4



5



6



Quooker®

www.quooker.com