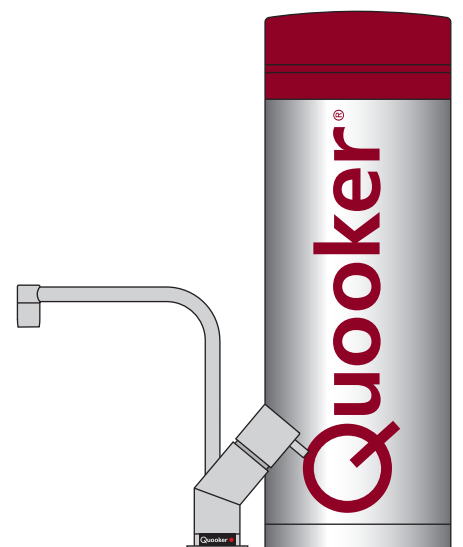


Guide d'installation du Scale Control

Veillez lire ce guide avant l'installation



Introduction

Fonctionnement du Scale Control Quooker

Le Scale Control réduit la dureté de l'eau et prévient l'accumulation de tartre dans le réservoir. Le Scale Control allonge considérablement la durée de vie de votre appareil Quooker; il améliore aussi le goût de l'eau Quooker. Le Scale Control consiste en une cartouche disposée à l'intérieur d'un boîtier résistant à la pression. Au fur et à mesure que l'eau s'écoule à travers la cartouche, sa dureté est réduite par une résine échangeuse d'ions.

Il faut remplacer la cartouche après un certain temps, en fonction de la consommation d'eau Quooker et de la dureté de l'eau. Pour une optimisation continue des performances, remplacez la cartouche à la fin de sa durée de vie.

Détermination de la dureté de l'eau

Avant d'installer le Scale Control, faites un test pour déterminer la dureté de l'eau à l'aide du kit de test fourni à cet effet. Ensuite, référez-vous au tableau de dureté sur la dernière page pour déterminer de la durée de vie attendue de la cartouche. La Partie A de ce guide contient des instructions détaillées pour cette opération.

Si aucun réservoir Quooker n'a été installé

Pour installer le Scale Control, commencez par exécuter les opérations indiquées dans les Parties A à C du Guide d'installation du réservoir Quooker. Suivez les étapes 2 et 3 de la Partie B de ce guide. Pour finir, exécutez les opérations indiquées dans les Parties D et E du Guide d'installation du réservoir Quooker.

Si un réservoir Quooker est déjà installé

Pour installer le Scale Control, suivez les Parties B de ce guide.

Spécifications techniques

Hauteur	420 mm
Diamètre de la base	130 mm
Diamètre au niveau des prises manuelles	180 mm
Pression maximum	10 bars
Bride de suspension disponible	oui

Contenu de l'emballage

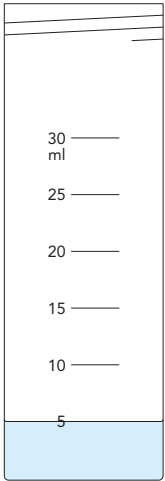
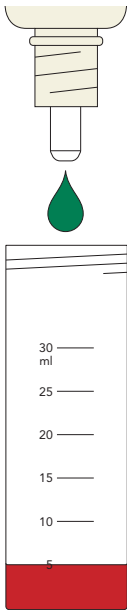
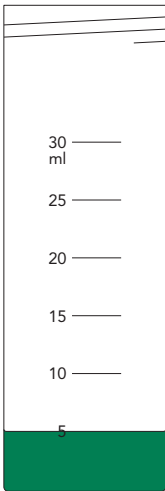
1. Scale Control
2. Kit de test pour déterminer la dureté totale
3. Manchon de réduction et rondelles en fibre



A

Test

- Faites un test pour déterminer la dureté de l'eau en utilisant le kit de test comme il est indiqué ci-dessous; vous pourrez ainsi établir la durée de vie attendue de la cartouche.

<p>1</p> 	<p>2</p> 
<p>3</p>  <p>👉 + 👉 + ... = °dH</p>	

1 Remplissage du tube

Rincez le tube à l'eau et remplissez-le à 5 ml.

2 Ajout du réactif

En tenant le flacon avec le réactif au-dessus du tube, ajoutez la solution goutte à goutte. Agitez le tube après chaque goutte, pour la dissolution du colorant. Comptez les gouttes nécessaires pour faire passer l'eau du rouge au vert.

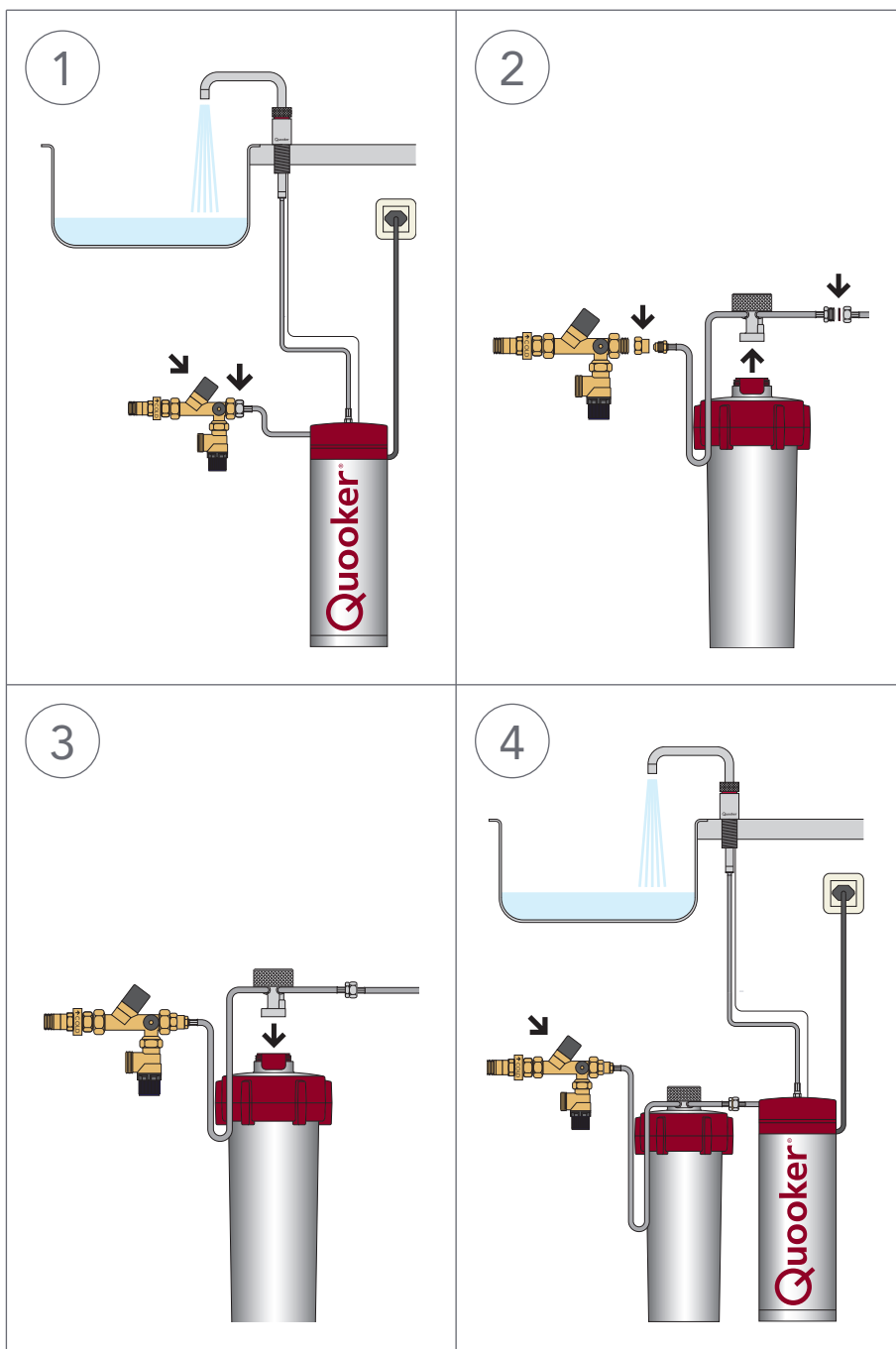
3 Dureté

Le nombre de gouttes ajoutées quand l'eau change de couleur indique la dureté de l'eau, exprimée en degrés de dureté allemands (°dH). Si vous avez ajouté 10 gouttes, la dureté de l'eau est de 10 °dH. Après chaque test, rincez le tube.

B

Installation avec PRO3 ou PRO7

- Suivez les étapes ci-dessous pour installer le Scale Control avec un réservoir Quooker PRO3 ou PRO7.
- Le 'Q' au-dessus du réservoir est l'interrupteur marche/arrêt.



1 Débranchement

Éteignez le réservoir. Ouvrez le robinet d'eau bouillante et laissez couler l'eau jusqu'à ce qu'elle soit froide. Fermez la vanne d'arrêt de l'arrivée d'eau et le robinet. Débranchez l'alimentation du réservoir.

2 Branchement

Dévissez la tête. Raccordez le manchon de réduction à l'arrivée d'eau avec le joint. Branchez le tuyau d'alimentation (long) sur le manchon de réduction et le tuyau de sortie (court) sur l'alimentation du réservoir avec le joint.

3 Mise en place

Installez le Scale Control dans le placard de la cuisine en alignant les prises du couvercle et le boîtier. Vissez bien la tête sur le couvercle du dispositif du Scale Control.

4 Rinçage

Ouvrez la vanne d'arrêt de l'arrivée d'eau et le robinet d'eau bouillante et laissez couler l'eau jusqu'à ce qu'elle soit claire. Allumez le réservoir. Le Quooker est opérationnel dès que l'eau est chaude.



www.quooker.ch