

# Manuel d'installation COMBI

Lisez ce manuel avant l'installation



# Introduction

## Le fonctionnement du Quooker COMBI

Le Quooker COMBI est un système d'alimentation en eau bouillante et en eau chaude composé d'un groupe de sécurité, d'un réservoir, d'une valve mélangeuse et du robinet d'eau bouillante. Le réservoir est isolé sous vide et raccordé à la conduite d'eau froide. Dans le réservoir, l'eau est maintenue à une température de 110°C. Lorsque de l'eau est tirée, de l'eau du robinet froide s'écoule directement dans le réservoir et cette eau est chauffée automatiquement (électriquement). Lorsque le contenu entier du réservoir d'eau chaude est utilisé en une fois, il faut environ 20 min. pour que l'eau soit à nouveau à température. L'eau qui s'écoule du robinet d'eau bouillante est d'abord purifiée par le filtre à eau HiTAC®. Afin de prolonger la durée de vie du filtre, l'eau utilisée comme eau chaude n'est pas filtrée. Avec le Quooker COMBI, l'eau bouillante est mélangée avec l'eau froide. Ce mélange s'effectue dans la valve mélangeuse où un dispositif de réglage thermostatique maintient une température d'écoulement constante. Cette température est réglable grâce au bouton gris situé sur la valve mélangeuse. Pour éviter que de l'eau bouillante s'échappe du mitigeur en cas de baisse de pression, la valve mélangeuse est dotée d'une sécurité. Le robinet d'eau bouillante est muni d'un bouton-poussoir rotatif avec sécurité enfants (voir 'Conseils avant utilisation' pour les instructions). Afin de garantir la sécurité d'utilisation, le robinet d'eau bouillante est réglable en hauteur et est bien isolé.

En dépit de tous les équipements de sécurité dont est pourvu le produit, l'utilisateur du système Quooker doit tenir compte des risques inhérents à l'utilisation de l'eau bouillante en général. Une mauvaise utilisation est susceptible de causer des blessures. Veuillez dès lors toujours lire attentivement le manuel avant d'utiliser le système.

## Installation, entretien et garantie

Pour l'installation du Quooker, des points de raccordement au système d'alimentation d'eau et au réseau électrique sont nécessaires. Le Quooker est livré avec un kit de raccordement pratique (comprenant le groupe de sécurité et le détendeur), pour une installation sans problème.

Pour une eau Quooker d'une pureté optimale, il est recommandé de changer le filtre à eau HiTAC® tous les cinq ans. Le cas échéant, le réservoir peut être détartré. En cas d'eau dure, l'entretien peut être effectué plus tôt. Il n'est pas autorisé de relier le Quooker à un système de décalcification de l'eau qui fait baisser le niveau du pH.

La garantie couvre deux ans conformément à nos conditions générales de vente.

## Utilisateurs

Le robinet Quooker peut être utilisé par des enfants de plus de huit ans et par des personnes aux capacités physiques, sensorielles ou mentales limitées, à condition qu'ils soient accompagnés ou qu'ils aient reçu des instructions sur l'utilisation en toute sécurité du dispositif. Veuillez informer les individus qui ne connaissent pas encore le système Quooker sur l'utilisation en toute sécurité et les dangers potentiels associés à l'utilisation du robinet d'eau bouillante.

Attention! Une mauvaise utilisation est susceptible de causer des blessures. Évitez que les enfants ne se servent du robinet comme d'un jouet et ne laissez pas des enfants nettoyer ou entretenir le produit sans surveillance. Maintenez la fiche hors de portée des jeunes enfants.

Le système Quooker convient à un usage domestique et dans des situations comparables comme les cuisines du personnel dans des magasins, des bureaux, des fermes et autres bâtiments commerciaux. Il peut être utilisé par les hôtes d'hôtels, de motels, de bed & breakfasts et d'autres logements résidentiels. Veuillez toujours respecter la procédure prescrite dans le manuel pour l'installation. Évitez de renverser de l'eau sur la fiche et l'unité logicielle (là où est situé l'interrupteur Q). En cas de panne, la fiche d'alimentation peut uniquement être remplacée par un monteur qualifié.

Il est possible que de l'eau goutte de la soupape de sécurité. C'est normal. Laissez toujours ouverte la conduite d'évacuation de la soupape. La soupape de sécurité doit être régulièrement actionnée pour éviter les dommages dus au calcaire et contrôler que la soupape n'est pas bouchée. Avant de détacher le réservoir, laissez-le suffisamment refroidir. Pour ce faire, le plus rapide est de désactiver Quooker, mais de laisser la fiche dans la prise de courant. Actionnez ensuite le robinet d'eau bouillante et refermez-le dès que l'eau qui en sort est froide. Vous trouverez une explication plus détaillée du détachement du réservoir au chapitre F.

Vous pouvez également retrouver nos manuels d'utilisation et d'installation sur notre site internet : [www.quooker.ch](http://www.quooker.ch)

## Déclaration de conformité

Nous, soussignés, Quooker B.V., Staalstraat 13, 2984 AJ Ridderkerk (Pays-Bas) déclarons que la produit Quooker COMBI et COMBI+ est conforme aux dispositions de la ou des Directives suivantes :

- 2006/95/EC Low Voltage Directive
- 2004/108/EC Electromagnetic Compatibility Directive
- 2014/68/EU Pressure Equipment Directive

et des normes suivantes :

EN60335-1:2012 + A11:2014

EN60335-2-15:2002 + A1:2005 + A2:2008 + A11:2012

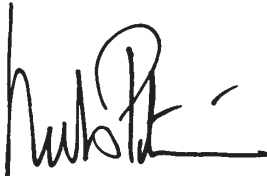
EN62233:2008

EN55014-1:2006 + A1:2009 + A2:2011

EN55014-2:1997 + A1:2001 + A2:2008

EN61000-3-2:2014; EN61000-3-3:2013; EN61000-4-2:2009; EN61000-4-3:2006 + A1:2008 + A2:2010; EN61000-4-4:2012; EN61000-4-5:2014; EN61000-4-6:2014; EN61000-4-11:2004

Pays-Bas, Ridderkerk, 12-02-2016



Niels Peteri, Directeur

## Spécifications techniques

Type de réservoir	COMBI
Tension	230 V / 10 A
Puissance*	2200 W
Capacité	7 litres
Temps de réchauffement*	20 minutes
Consommation d'énergie	
en mode de veille*	10 W
Hauteur du réservoir	47 cm
Diamètre du réservoir	20 cm
Taille du trou	32 mm
Pression d'eau minimale	200 kPa (2 bar)
Pression d'eau maximale	600 kPa (6 bar)
Pression de travail maximale	800 kPa (8 bar)
Réglage de température	40°C - 60°C
Quantité à 40°C*	27 litres
Quantité à 60°C*	15 litres
Système de réglage de température	thermostatique
Bride de suspension disponible	oui
Dispositions de sécurité	- température maximale - valve de surpression 800 kPa (8 bar)
Filtre à eau HiTAC®	High Temperature Activated Carbon

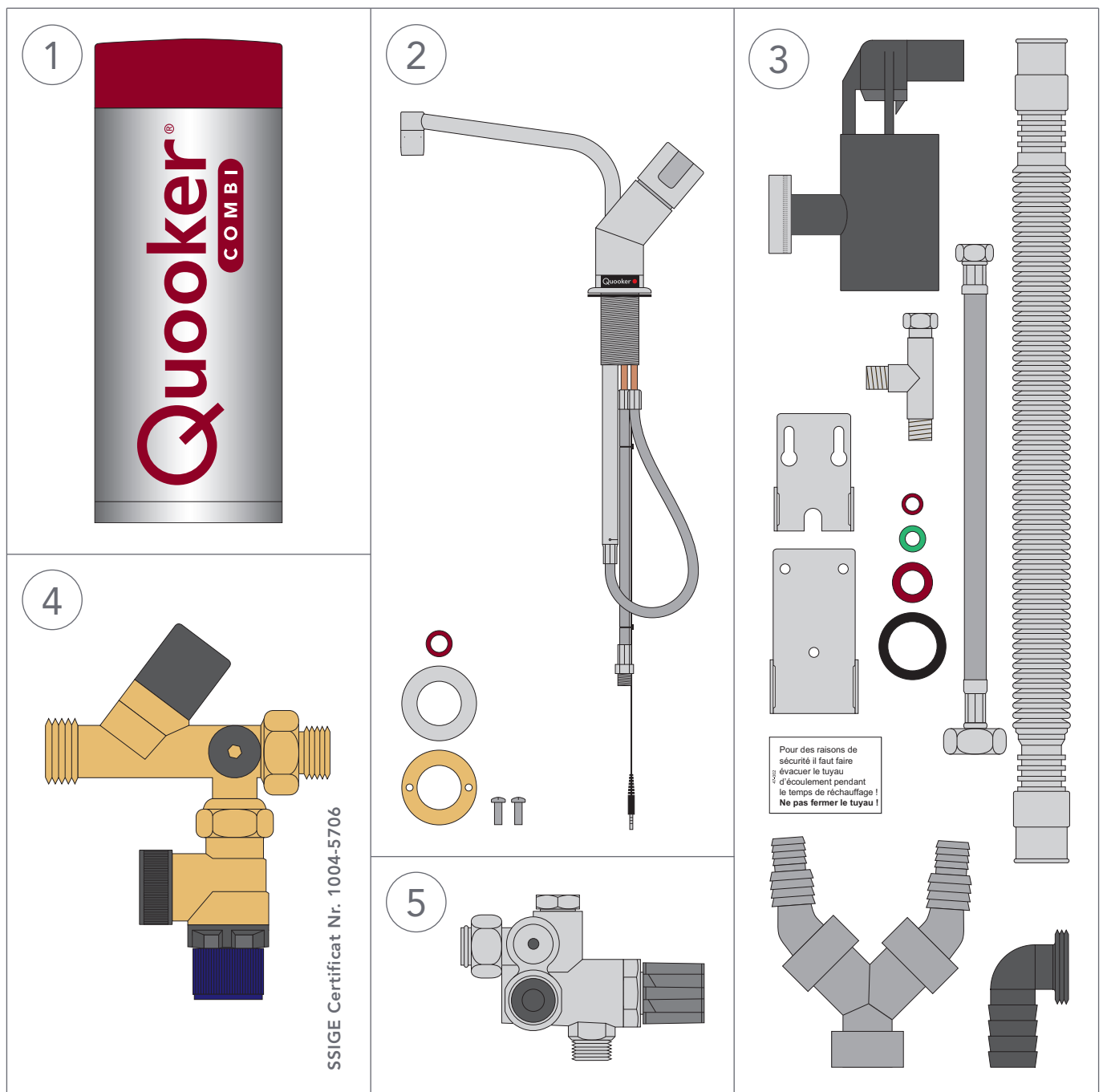
\*Les données mentionnées sont des valeurs moyennes.

## Etiquette énergie

Profil de charge déclaré	XXS
Classe d'efficacité énergétique	
pour le chauffage d'eau	A
Efficacité énergétique pour le	
chauffage d'eau	36%
Consommation annuelle	511 kWh/A
Réglage de la température de l'eau	
chaude du chauffe-eau	40°C - 60°C
Niveau de puissance acoustique	- dB

# Contenu du kit

1. Réservoir COMBI
  2. Robinet d'eau bouillante Nordic, rondelle(s), bague en acier, bague en laiton à vis et deux vis
  3. Entonnoir, tuyau flexible d'écoulement, raccord en T d'alimentation, tuyau de raccordement, bride de suspension, deuxième partie de la bride de suspension, rondelle(s), baque noire d'étanchéité, autocollant, raccordement en Y d'écoulement et ajustage
  4. Groupe de sécurité du Quooker
  5. Valve mélangeuse
- Enregistrement de la garantie et 'Conseils avant utilisation'

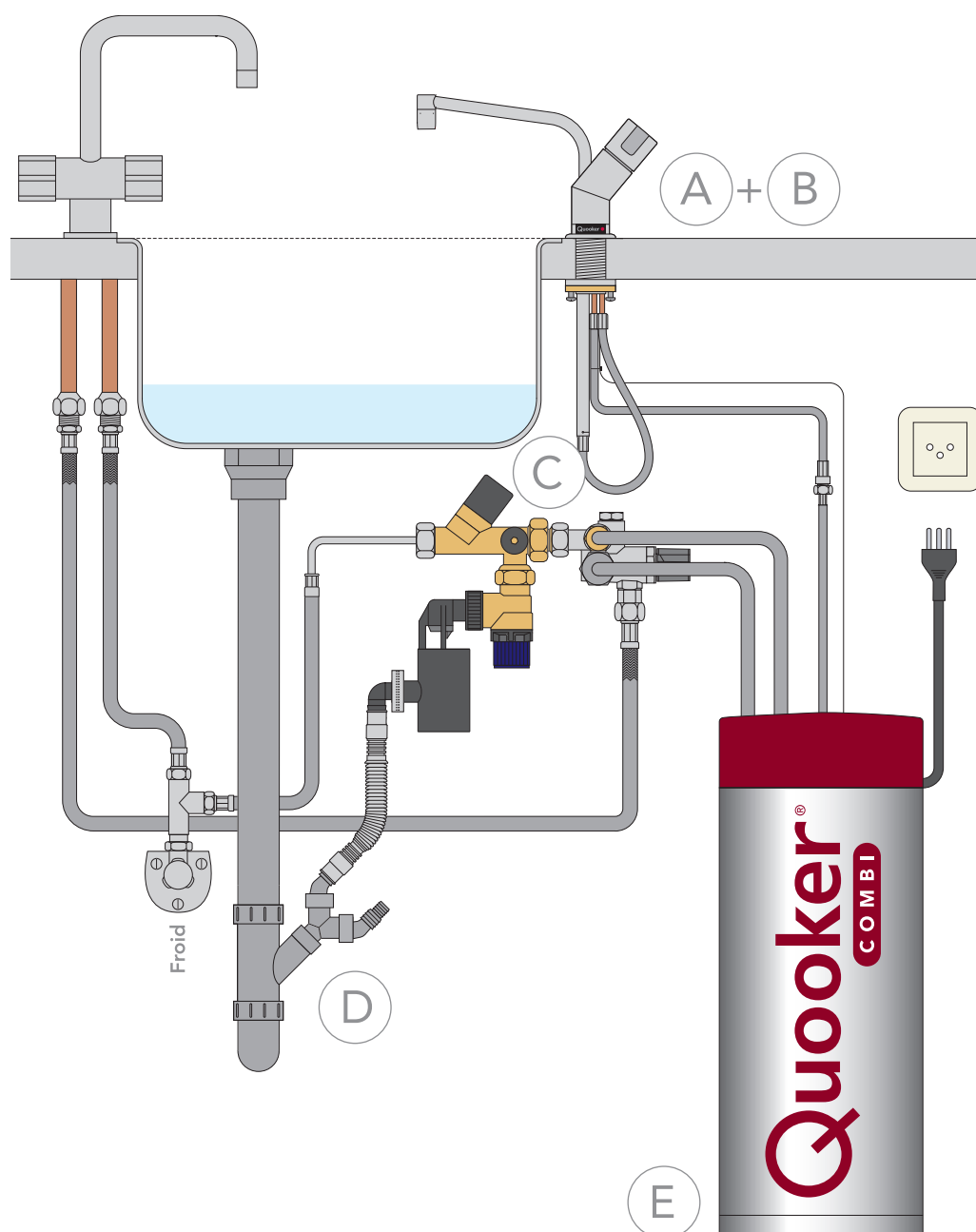


# Vue d'ensemble de l'installation du COMBI

Il est recommandé que vous installiez le Quooker suivant cet ordre :

- A. Percer le trou
- B. Installer le robinet
- C. Raccorder à l'arrivée d'eau
- D. Raccorder au tuyau
- E. Raccorder au réservoir

Attention! Lors de l'installation, tenez compte du fait que le réservoir, le groupe de sécurité, la valve mélangeuse et la prise de courant doivent toujours être bien accessibles à des fins d'entretien.



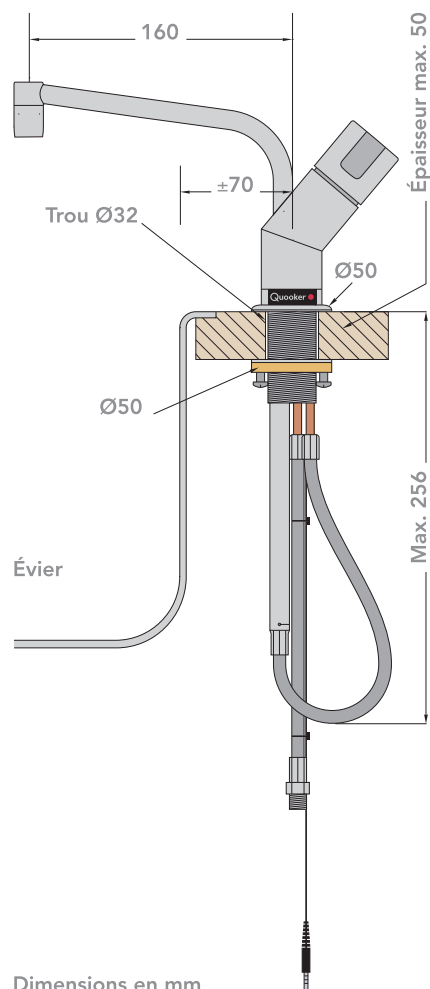


# A Percer le trou

- Le robinet doit être situé à un angle de l'évier/des éviers.
- N.B. Il faut garantir la liberté d'action verticale du robinet, qui doit pouvoir être abaissé ou relevé. En position basse, la tige descend à 25 cm environ sous le plan de l'évier. Tenez en compte en installant le gestionnaire d'arrivée d'eau, les raccords, etc.
- Le robinet a une envergure d'un peu plus de 16 cm à partir du centre du trou percé dans l'angle de l'évier. Cela détermine le périmètre dans lequel la sortie du robinet arrive.

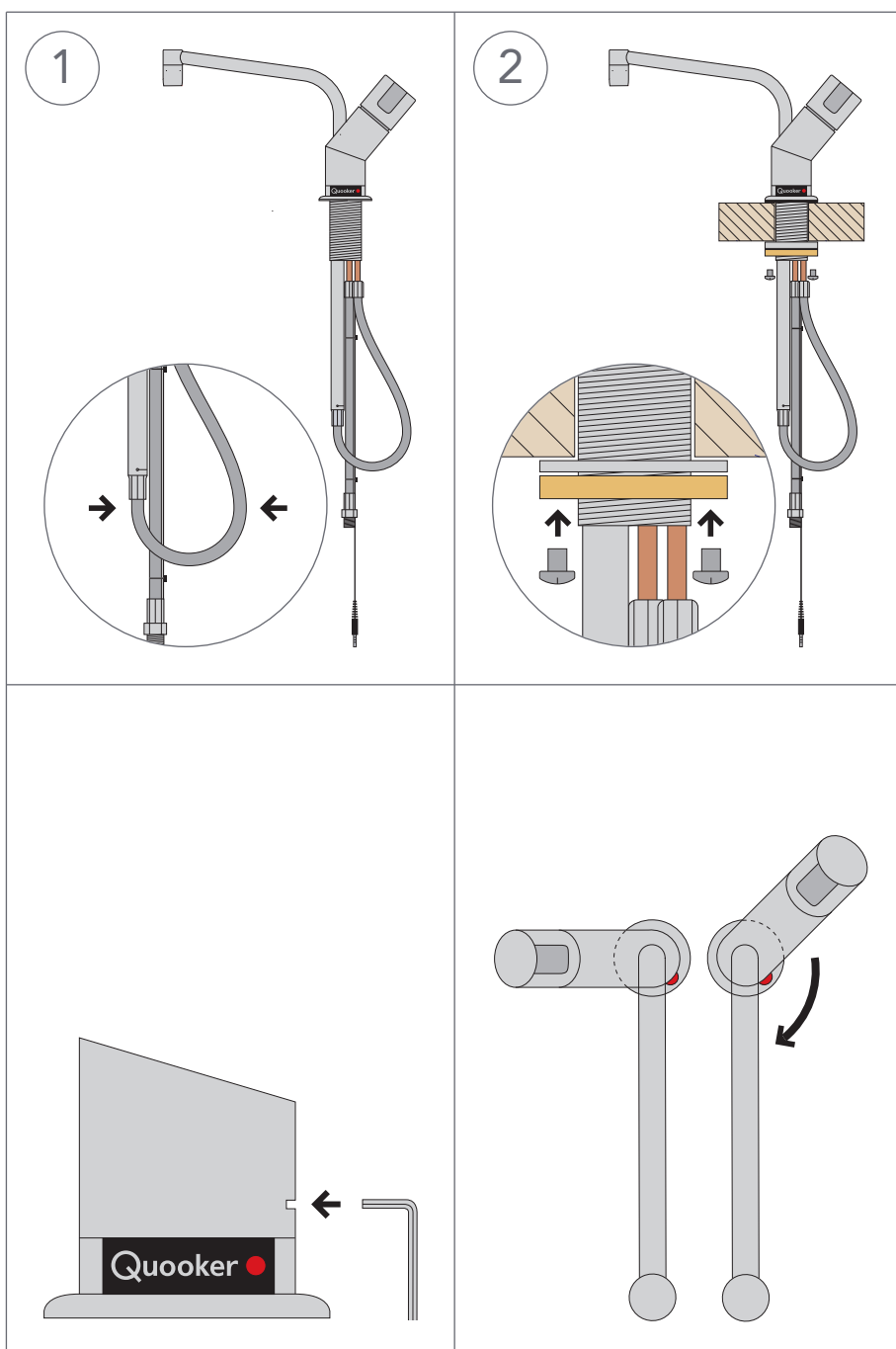
## 1 Percer le trou

Choisissez un endroit approprié pour placer le robinet Quooker en tenant compte de la forme de l'évier et de la place du robinet d'eau courante (cf les exemples). Employez le foret adéquat pour percer un trou de 32 mm.



# B Installer le robinet

- N.B. La longueur totale du tuyau d'eau bouillante est seulement de 50 cm. Le réservoir doit donc être installé près du robinet. Une rallonge peut être fournie, mais n'est généralement pas nécessaire.



## 1 Robinet à travers l'évier

Passez le robinet à travers le trou effectué dans l'évier. La rondelle en caoutchouc doit être placée entre le robinet et l'évier.

## 2 Serrer les vis

Placez le robinet dans la position désirée et vissez l'écrou de cuivre. Fixez ensuite le robinet en enfonçant les vis dans l'écrou de serrage.

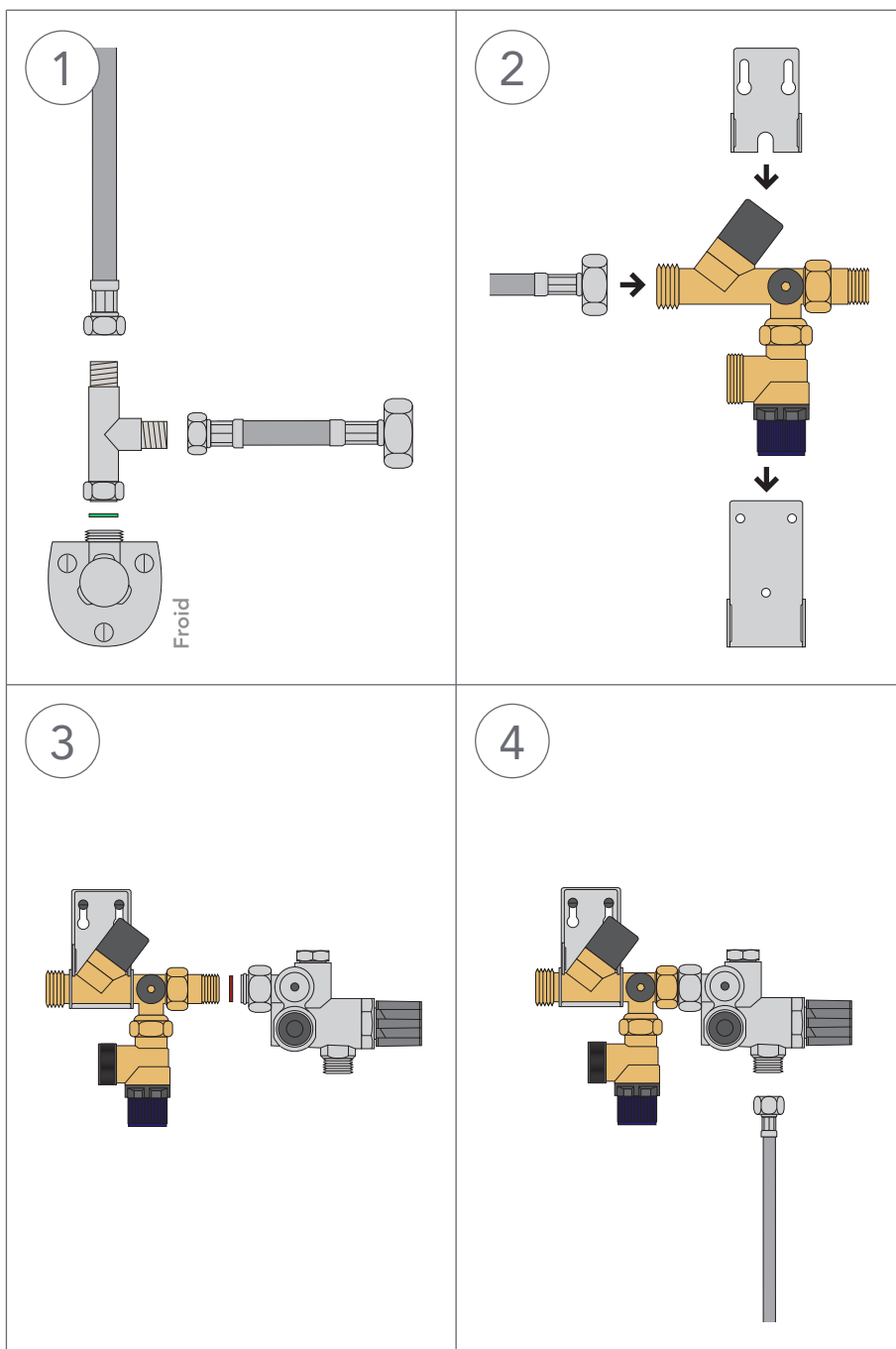
## Seulement en cas de besoin !

Vous pouvez changer l'orientation du robinet en utilisant le boulon à clé coudée (format 2 mm) situé sur le côté de la base du robinet. Desserrez le boulon à l'aide de la clé coudée et faites tourner le robinet dans le sens des aiguilles d'une montre (vu d'en haut) jusqu'à l'arrêt. Revissez le robinet de quelques degrés afin de pouvoir en actionner la sortie de bas en haut. Resserrez ensuite l'écrou à l'aide de la clé coudée.

# C

## Raccorder à l'arrivée d'eau

- N.B. Le robinet Quooker fonctionne sous la pression de l'eau du réseau et il doit toujours être monté avec le groupe de sécurité (fourni).
- Le robinet d'eau bouillante doit ensuite être raccordé selon les dispositions en vigueur au niveau local.
- Placez le groupe de sécurité à une hauteur telle que la différence de hauteur soit la plus grande possible vers l'évacuation, ceci en raison de l'écoulement de l'eau d'expansion.



### 1 Raccorder la raccord en T

Fermez le robinet équerre d'eau froide et desserrez le tuyau d'eau froide. Montez le raccord en T d'arrivée entre le robinet équerre et le tuyau d'eau froide avec la rondelle verte. Fixez le tuyau de raccordement sur le raccord en T.

### 2 Fixer le groupe de sécurité

Montez la bride de suspension au mur et installez le groupe de sécurité. Montez la deuxième partie de la bride de suspension pour fixer définitivement le groupe de sécurité. Raccordez le tuyau de raccordement au groupe de sécurité.

### 3 Installer la valve mélangeuse

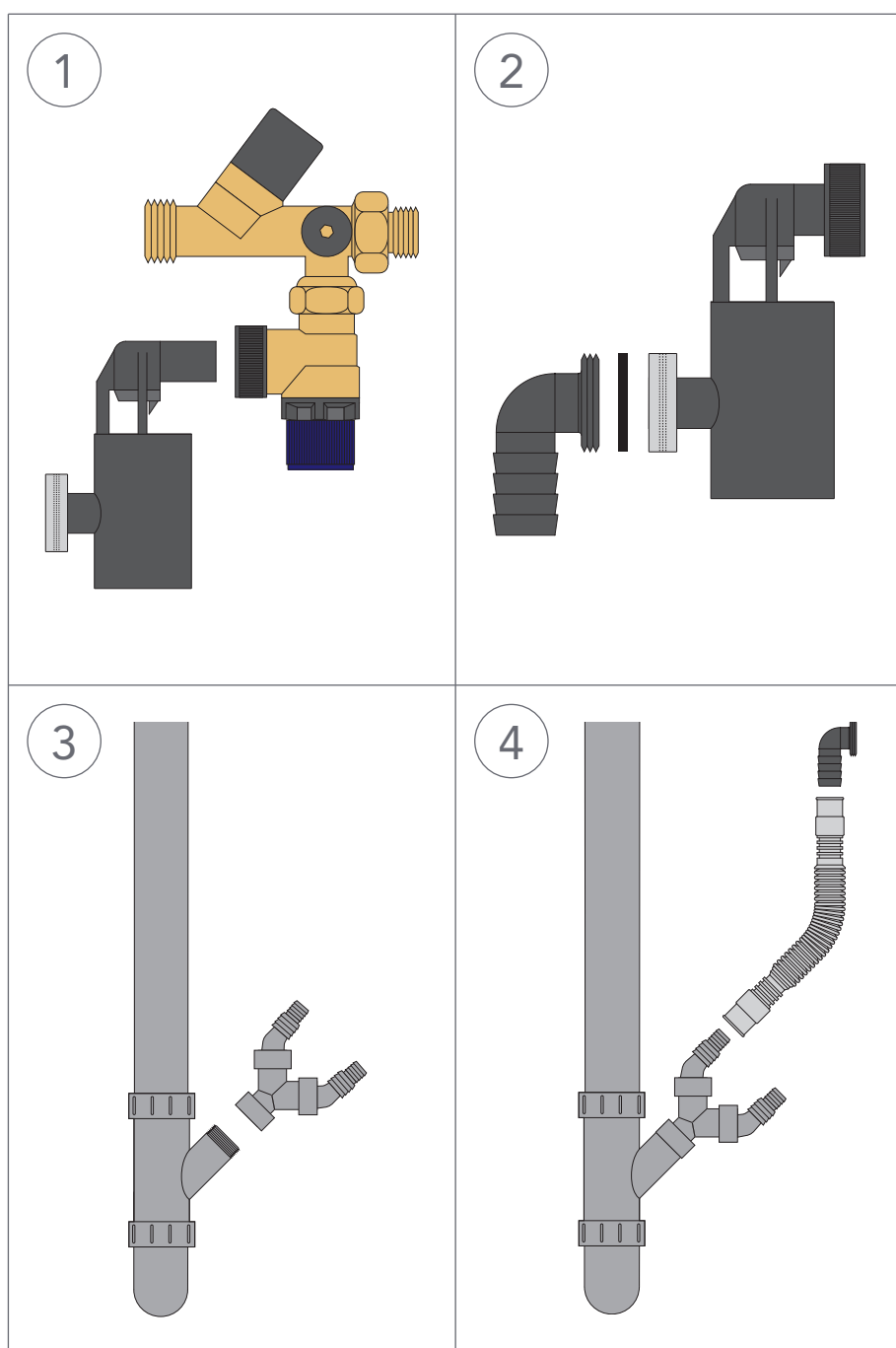
Raccordez la valve mélangeuse sur le groupe de sécurité avec la rondelle en fibre fournie.

### 4 Monter le tuyau d'eau chaude

Raccordez le tuyau d'eau chaude du robinet mitigeur à la valve mélangeuse.

# D Raccorder aux tuyau

- Lors du réchauffement, le réservoir Quooker déverse de l'eau d'expansion par l'entonnoir du groupe de sécurité.
- L'entonnoir peut être facilement raccordé à l'écoulement avec le tuyau d'écoulement livré.
- Essayez de ménager la plus grande différence de hauteur possible entre l'entonnoir du groupe de sécurité et le raccordement à l'écoulement.



## 1 Raccorder l'entonnoir au groupe de sécurité

Insérez l'entonnoir dans le groupe de sécurité et serrez l'écrou en plastique.

## 2 Raccorder l'ajutage à l'entonnoir

Raccordez l'ajutage à l'entonnoir à l'aide de la rondelle en caoutchouc.

## 3 Monter le raccordement en Y

Montez la raccordement en Y et raccordez-la ensuite au tuyau d'écoulement.

## 4 Monter le tuyau d'écoulement

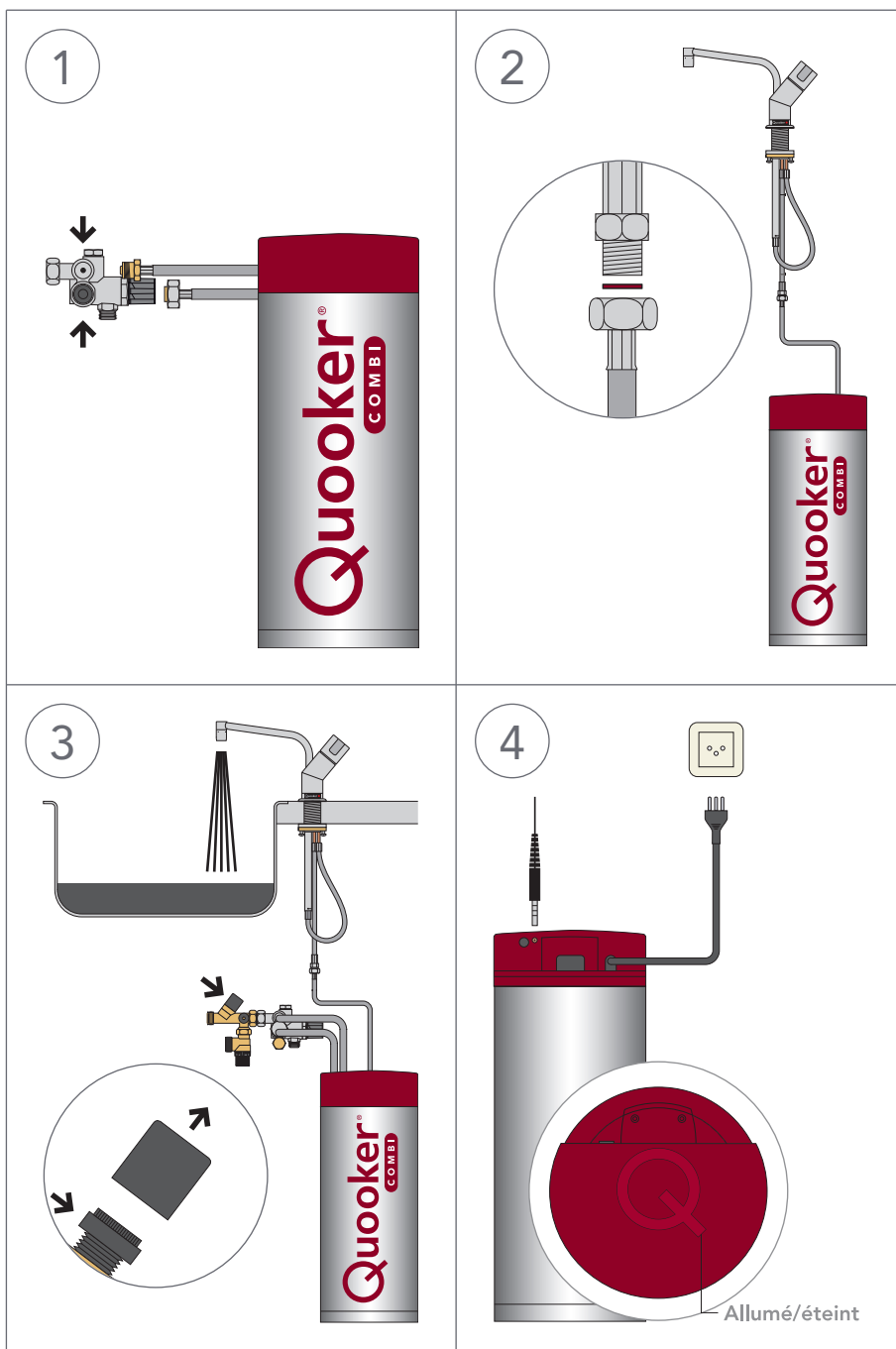
Montez le tuyau flexible entre le tuyau d'écoulement et l'ajutage de tuyau.

La seconde branche du raccordement en Y peut être utilisée pour le tuyau d'écoulement de votre lave-vaisselle, ou doit être coupée.

# E

## Raccorder au réservoir

- N.B. N'allumez pas le Quooker avant que le réservoir soit rempli d'eau.
- Le réservoir du Quooker est livré avec un câble d'alimentation équipé d'une prise de terre.
- Le robinet d'eau bouillante dispose d'un voyant lumineux. Celui ci indique si l'élément de chauffage est en marche ou non.
- Si le câble d'alimentation est endommagé, il doit être remplacé par le fabricant, le revendeur ou une personne qualifiée, afin d'éviter tout risque.
- Le bouton 'Q' sur le couvercle est l'interrupteur.



### 1 Raccorder au réservoir

Reliez le tuyau à la valve mélangeuse. Les raccords ont un principe de 'compression', donc il n'y a pas besoin de joints.

### 2 Raccorder au robinet

Reliez l'autre tuyau (court) au robinet de la même manière avec la rondelle en fibres fournie.

### 3 Remplir le réservoir

Ouvrez le robinet Quooker et les robinets équerres. Retirez le capuchon du groupe de sécurité, puis ouvrez le robinet d'arrêt. Contrôlez l'étanchéité. Rincez le Quooker jusqu'à ce que l'eau soit claire. La couleur noire tient au charbon actif du filtre et n'est absolument pas toxique.

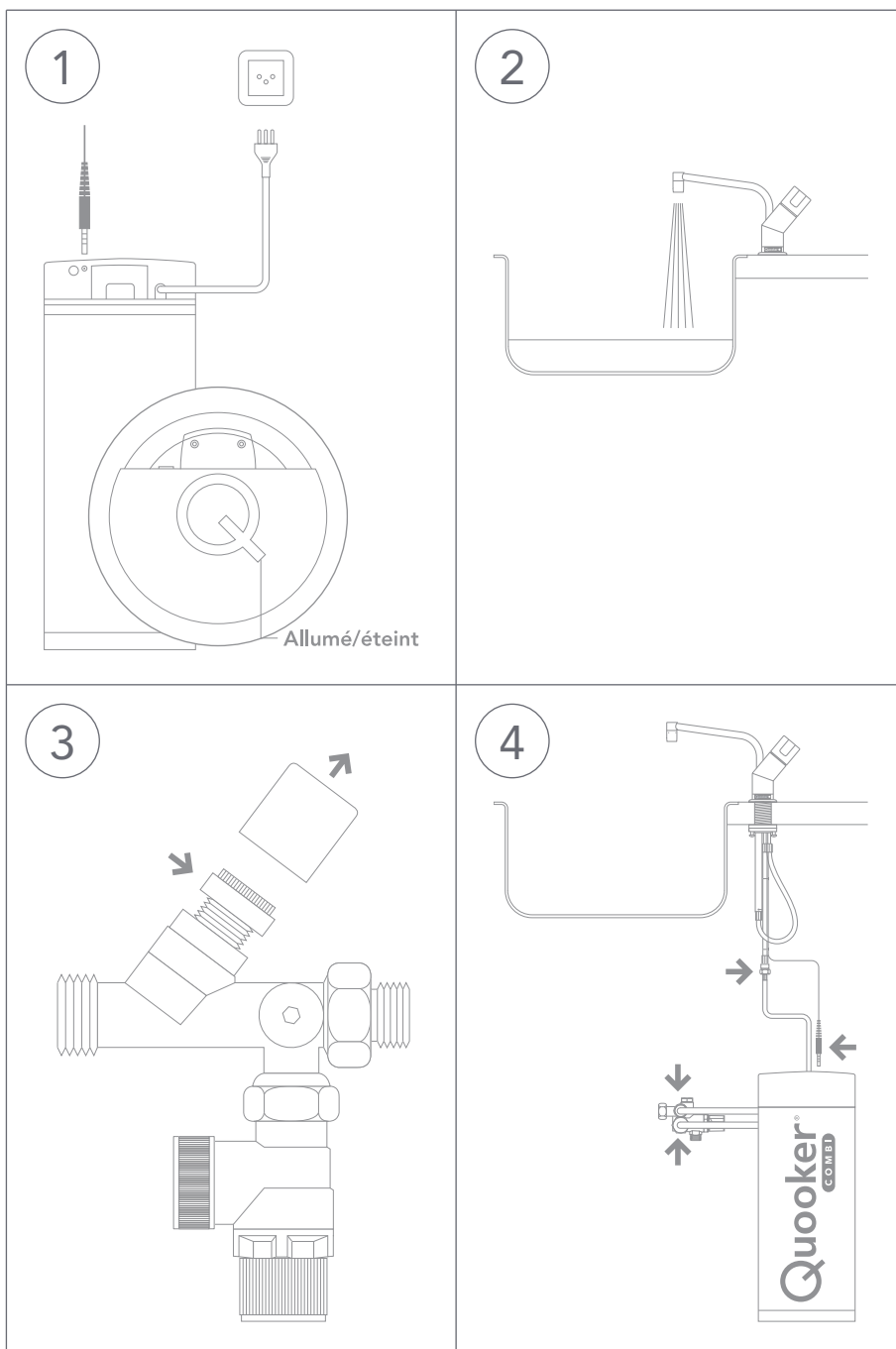
### 4 Branchement électrique

Branchez le voyant lumineux en insérant la fiche dans la prise spéciale. Branchez le réservoir sur la prise de terre et n'allumez l'appareil qu'une fois le réservoir rempli d'eau. Lors d'une première utilisation, videz entièrement le premier réservoir produit.

# F

## Débrancher le réservoir

- À des fins d'entretien.



### 1 Éteindre

Éteignez l'appareil en appuyant sur le bouton 'Q' situé sur le couvercle. Retirez ensuite la fiche de la prise de courant.

### 2 Vider le réservoir

Ouvrez le robinet et ne le refermez que lorsque que l'eau est devenue froide (10-15°C). Attention! Prenez garde à la très haute température d'écoulement de l'eau.

### 3 Couper l'eau

Fermez le robinet principal d'arrivée d'eau ou celui situé sur le gestionnaire d'arrivée d'eau. Ouvrez le robinet Quooker pour vérifier qu'il n'y a plus de pression. Normalement, l'eau ne coule plus.

### 4 Débrancher

Debranchez les tuyaux et retirez le câble LED du couvercle. Videz l'appareil dans l'évier.



[www.quooker.ch](http://www.quooker.ch)