

Installationsanleitung Scale Control

Bitte lesen Sie vor der Installation diese Anleitung



Einführung

Wie funktioniert die Quooker Scale Control

Die Scale Control reduziert die Wasserhärte, wodurch Kalkablagerungen im Wasserreservoir verhindert werden. Die Scale Control verlängert die Gebrauchsdauer Ihres Quooker entscheidend und verbessert zudem den Geschmack des Quooker-Wassers. Die Scale Control besteht aus einer Patrone, die sich in einem druckresistenten Behälter befindet. Wenn Wasser durch die Patrone fließt, wird die Wasserhärte durch ein ionenaustauschendes Harz reduziert.

Abhängig von des Wasserverbrauchs aus dem Quooker und der Wasserhärte, muss die Patrone nach einer bestimmten Zeit ausgetauscht werden.

Zur Gewährleistung einer ständigen optimalen Leistung sollte die Patrone jeweils am Ende ihrer Gebrauchsdauer ausgetauscht werden.

Testen der Wasserhärte

Vor der Montage der Scale Control ermitteln Sie die Wasserhärte mithilfe des mitgelieferten Test-Sets. Anschliessend können Sie in der beigefügten Härte-tabelle die erwartete Gebrauchsdauer der Patrone bestimmen. Teil A dieser Gebrauchsanleitung enthält detaillierte Anweisungen, wie dabei vorzugehen ist.

Wenn vorher noch kein Quooker installiert worden ist

Befolgen Sie vor der Installation der Scale Control zuerst die Montageanweisungen in Teil A bis C der Installationsanleitung des Quooker-Reservoirs. Fahren Sie anschliessend mit den Schritten 2 und 3 von Teil B dieser Anleitung fort.

Führen Sie zuletzt die Anweisungen in Teil D und E dieser Installationsanleitung des Quooker-Reservoirs durch.

Wenn bereits ein Quooker installiert worden ist

Zur Installation der Scale Control befolgen Sie bitte Teil B dieser Anleitung.

Technische Spezifikationen

Höhe	420 mm
Fussdurchmesser	130 mm
Handgriffdurchmesser	180 mm
Maximaldruck	10 bar
Aufhängebügel lieferbar	ja

Inhalt der Verpackung

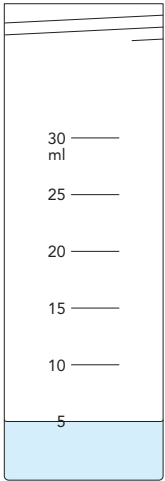
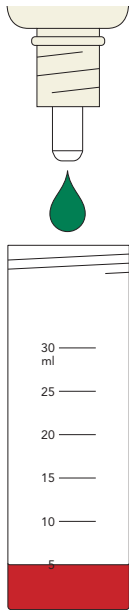
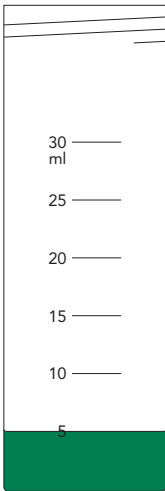
1. Scale Control
2. Test-Set zur Ermittlung der Wasserhärte
3. Reduzierstück und Fiberringe



A

Wasserhärte

- Ermitteln Sie die Wasserhärte mithilfe des Test-Sets gemäß der unten stehenden Beschreibung, um die erwartete Gebrauchsdauer der Patrone zu bestimmen.

<p>1</p> 	<p>2</p> 
<p>3</p>  <p>👉 + 👉 + ... = °dH</p>	

1 Teströhrchen befüllen

Teströhrchen erst mit frischem Wasser ausspülen; anschliessend mit 5 ml Wasser befüllen.

2 Reagenzstoff zugeben

Flakon mit Reagenzstoff direkt über das Teströhrchen halten; Flüssigkeit tropfenweise hinzugeben. Nach jedem Tropfen einmal schütteln, sodass sich Reagenzstoff und Wasser mischen. Anzahl Tropfen zählen, die notwendig sind, bis sich das Wasser von Rot nach Grün verfärbt.

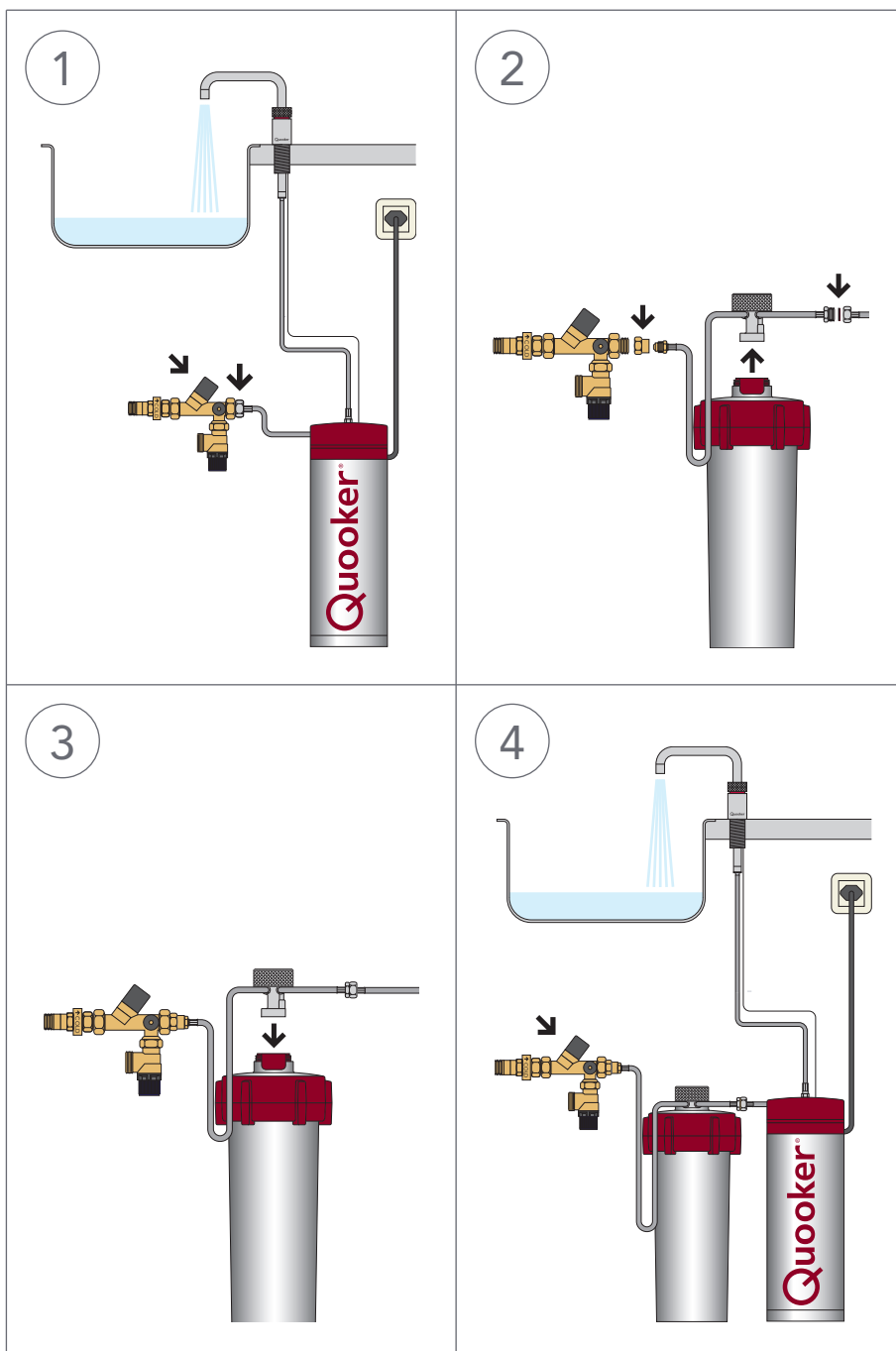
3 Wasserhärte bestimmen

Anzahl der beigegebenen Tropfen bis sich das Wasser verfärbt, entspricht der Wasserhärte (deutscher Härtegrad (°dH)), z.B. 10 Tropfen entsprechen 10°dH. Nach jedem Testvorgang das Teströhrchen sorgfältig ausspülen.

B

Installation mit PRO3 oder PRO7

- Befolgen Sie die unten stehenden Schritte bei einer Installation der Scale Control mit einem Quooker-Reservoir des Typs PRO3 oder PRO7.
- Das 'Q' auf dem Deckel ist der Ein-/Ausrichter.



1 Abschalten

Reservoir ausschalten. Stecker in der Steckdose belassen. Kochend-Wasser-Hahn öffnen und Wasser fließen lassen, bis es kalt ist. Absperrventil der Sicherheitsgruppe schliessen. Hahn zudreihen. Zufuhrschlauch des Reservoirs von Sicherheitsgruppe lösen.

2 Anschliessen

Das geriffelte Koppelstück vom Scale Control-Behälter schrauben. Reduzierstück zur Sicherheitsgruppe mit Fiberring und (Langem) Zufuhrschlauch der Scale Control verbinden. (Kurzen) Abflussschlauch der Scale Control mithilfe des Fiberrings an Zufuhrschlauch des Reservoirs koppeln.

3 Aufstellung

Scale Control in den Küchenschrank stellen. Griffe des Gehäusedeckels und des Behälters aufeinander ausrichten. Koppelstück fest auf den Gehäusedeckel der Scale Control schrauben.

4 Durchspülen

Absperrventil der Sicherheitsgruppe und Kochend-Wasser-Hahn öffnen und Wasser durchfließen lassen, bis es klar ist. Reservoir einschalten und aufheizen lassen.



www.quooker.ch